

CONTEXTE DÉMOGRAPHIQUE

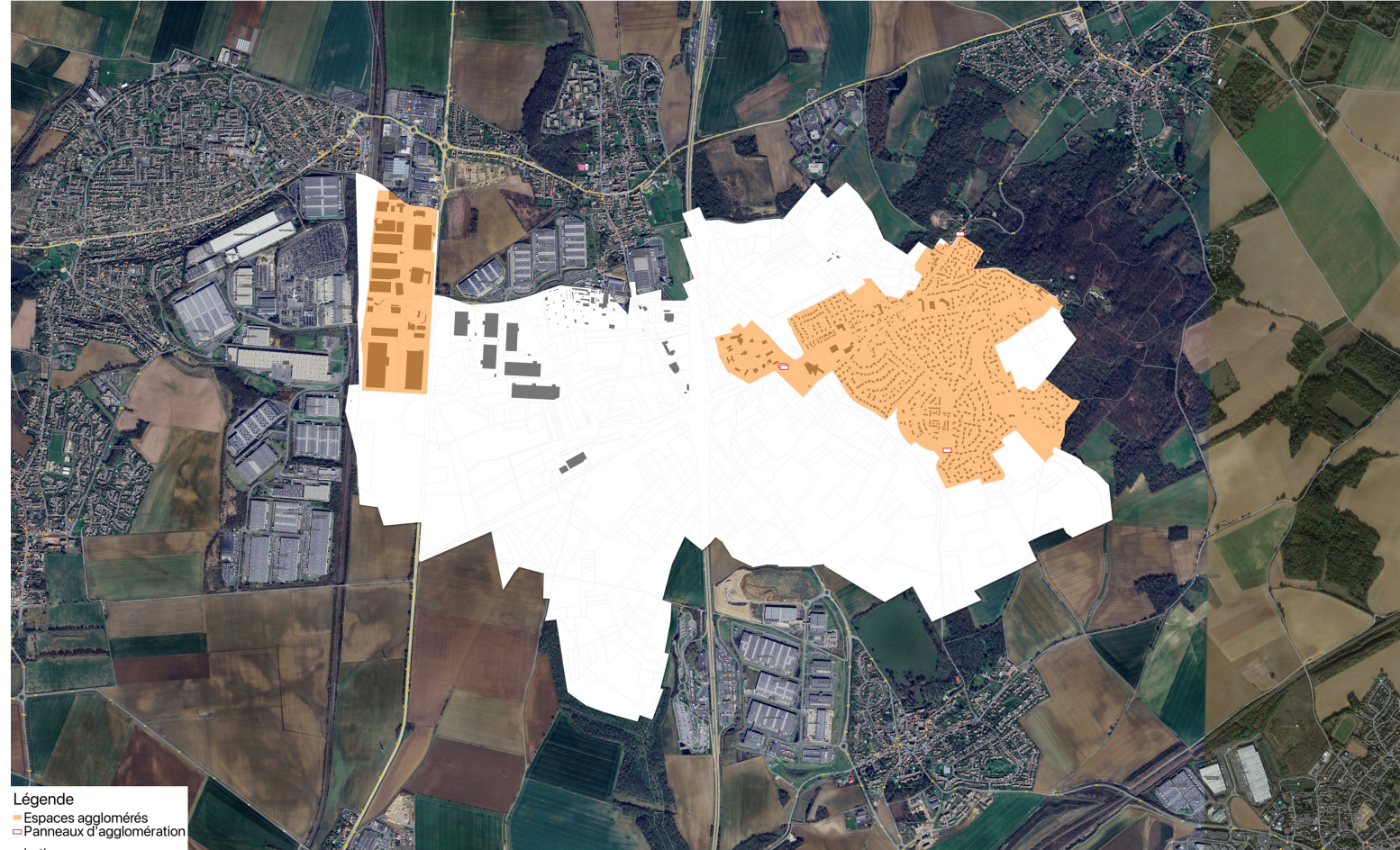
- Agglomération (définition du code de la route) :
Espace sur lequel sont groupés des bâtis rapprochés et dont l'entrée et la sortie sont signalées par des panneaux placés à cet effet le long de la route qui le traverse ou qui le borde.
- 2 548 habitants (Insee 2020) ;
- Commune rattachée à l'unité urbaine de Paris (plus de 10 millions d'habitants).

D 112

**ENTREE
EN
AGGLOMERATION**

Agglomérations
de - de 10 000
habitants
appartenant à
l'unité urbaine
de Paris

Limites d'agglomération de la commune de Saint-Witz



Légende
■ Espaces agglomérés
■ Panneaux d'agglomération
■ bati
■ parcelle
■ commune

0 400 800m

LES CHIFFRES CLÉS – GÉNÉRALITÉS



108
activités



443
supports

10%
de publicités /
préenseignes

90%
d'enseignes

Répartition des supports par typologie

